

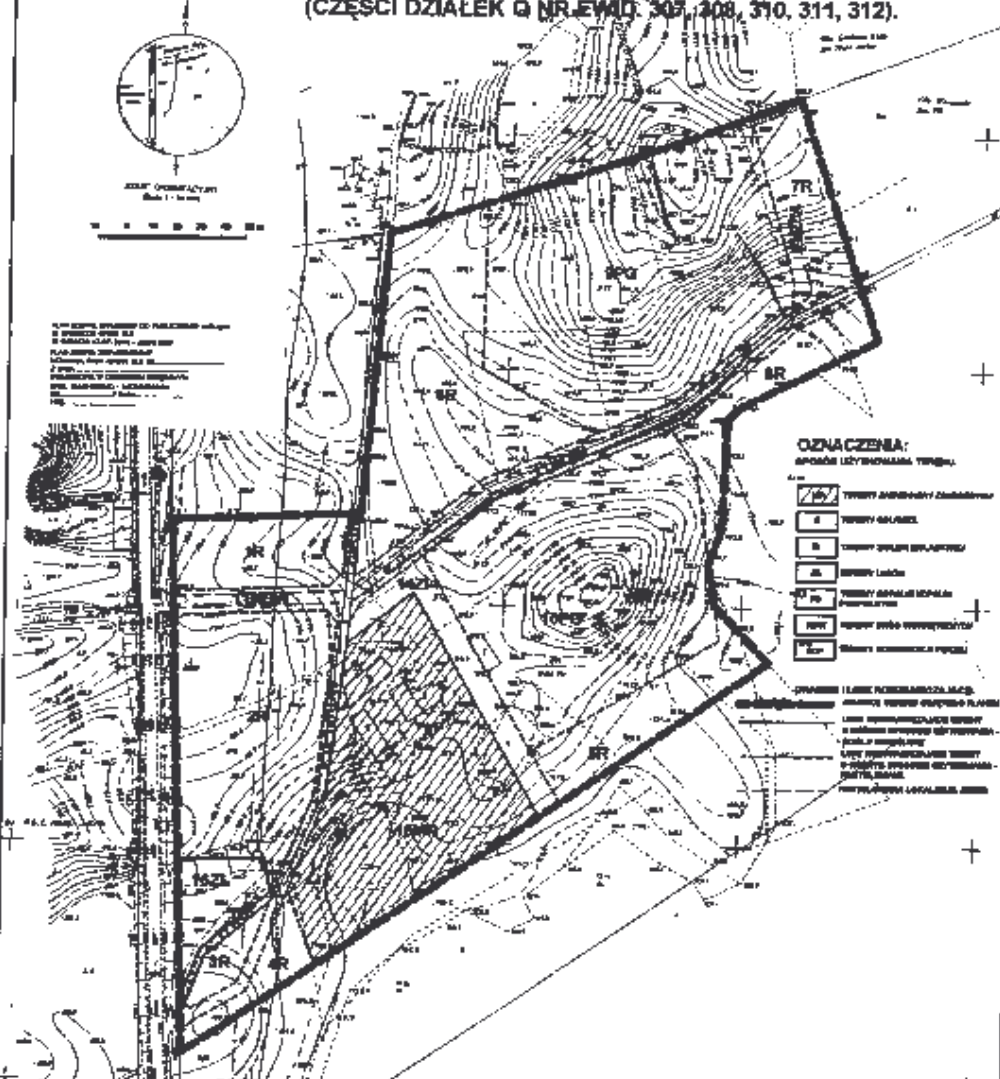
Woj. Warmińsko-Mazurskie
Powiat ELK
Cenno ELK
Ulica Wioszczele
Działki 310, 311, 312

**MIEJSCOWY PLAN ZAGOSPODAROWANIA PRZESTRZENNEGO
TERENU POŁOŻONEGO W OBRĘBIE WOSZCZELE, GMINA ELK,
(CZĘŚCI DZIAŁEK O NR EWID. 307, 308, 310, 311, 312).**



SKALA SYTUACYJNA
Skala 1:1000

WYMAGANIA TECHNICZNE
DOKUMENTACJI
PROJEKTOWEJ
DOKUMENTACJI
PROJEKTOWEJ
DOKUMENTACJI
PROJEKTOWEJ



OZNACZENIA:

OPISY WYKONAWCZYCH PRAC

- TERENY ANTYKLIENNE
- TERENY WĄSKIE
- TERENY WĄSKIE WYKŁADANE
- TERENY WĄSKIE
- TERENY WĄSKIE WYKŁADANE
- TERENY WĄSKIE WYKŁADANE
- TERENY WĄSKIE WYKŁADANE

- TERENY WĄSKIE WYKŁADANE
- TERENY WĄSKIE WYKŁADANE
- TERENY WĄSKIE WYKŁADANE
- TERENY WĄSKIE WYKŁADANE
- TERENY WĄSKIE WYKŁADANE
- TERENY WĄSKIE WYKŁADANE
- TERENY WĄSKIE WYKŁADANE

WYKRES DO STUDIUM UMIĘSLIWIENIA I KIERUNKÓW ZAGOSPODAROWANIA
PRZESTRZENNEGO GMINY ELK, UCYNALNEGO UCHWAŁĄ
NR 100/10/09 RADY GMINY ELK Z DNIA 30.11.2009 R. Z POZ. 291.
SKALA 1:1000

Mapa sytuacyjno-wysokościowa
z uwzględnieniem
wyników pomiarów
w terenie



LEGENDA:

- Oznaczenie terenów o niekorzystnych warunkach wodnych
- Oznaczenie terenów o niekorzystnych warunkach wodnych
- Oznaczenie terenów o niekorzystnych warunkach wodnych
- Oznaczenie terenów o niekorzystnych warunkach wodnych
- Oznaczenie terenów o niekorzystnych warunkach wodnych
- Oznaczenie terenów o niekorzystnych warunkach wodnych
- Oznaczenie terenów o niekorzystnych warunkach wodnych

PROJEKTOWY PLAN ZAGOSPODAROWANIA PRZESTRZENNEGO		MIEJSCOWY PLAN ZAGOSPODAROWANIA PRZESTRZENNEGO	
TERENU POŁOŻONEGO W OBRĘBIE WOSZCZELE, GMINA ELK (CZĘŚCI DZIAŁEK O NR EWID. 307, 310, 311, 312)			
Lokalizacja: WOSZCZELE, Gmina ELK			
WYKONAWCA		PROJEKTOWY	
WYKONAWCA	mgr inż. Dariusz Szwedziński ul. Wioszczele 10-12	PROJEKTOWY	mgr inż. Dariusz Szwedziński
DATA	09.09.2009	PROJEKTOWY	09.09.2009
REDAKTOR	mgr inż. Dariusz Szwedziński	PROJEKTOWY	mgr inż. Dariusz Szwedziński